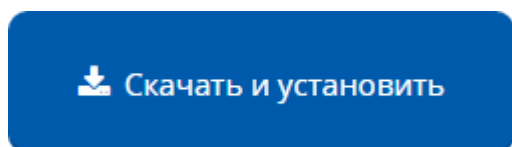


Инструкция по работе с Менеджером обновлений продуктов Центра Гранд (версия 3)

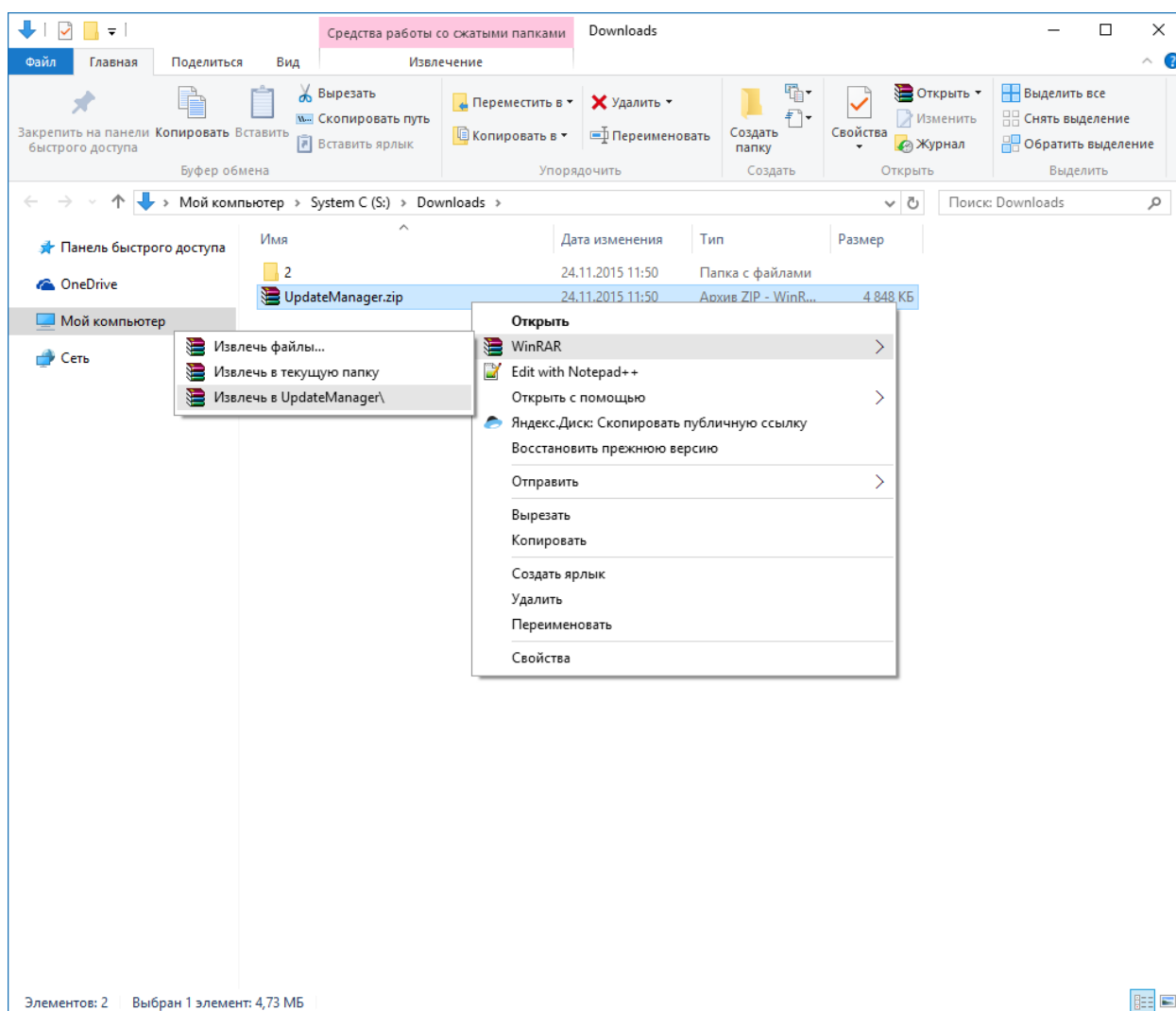
Для получения обновлений программ и баз скачайте и установите менеджер обновлений с сайта:

<http://update.grandsmeta.ru>

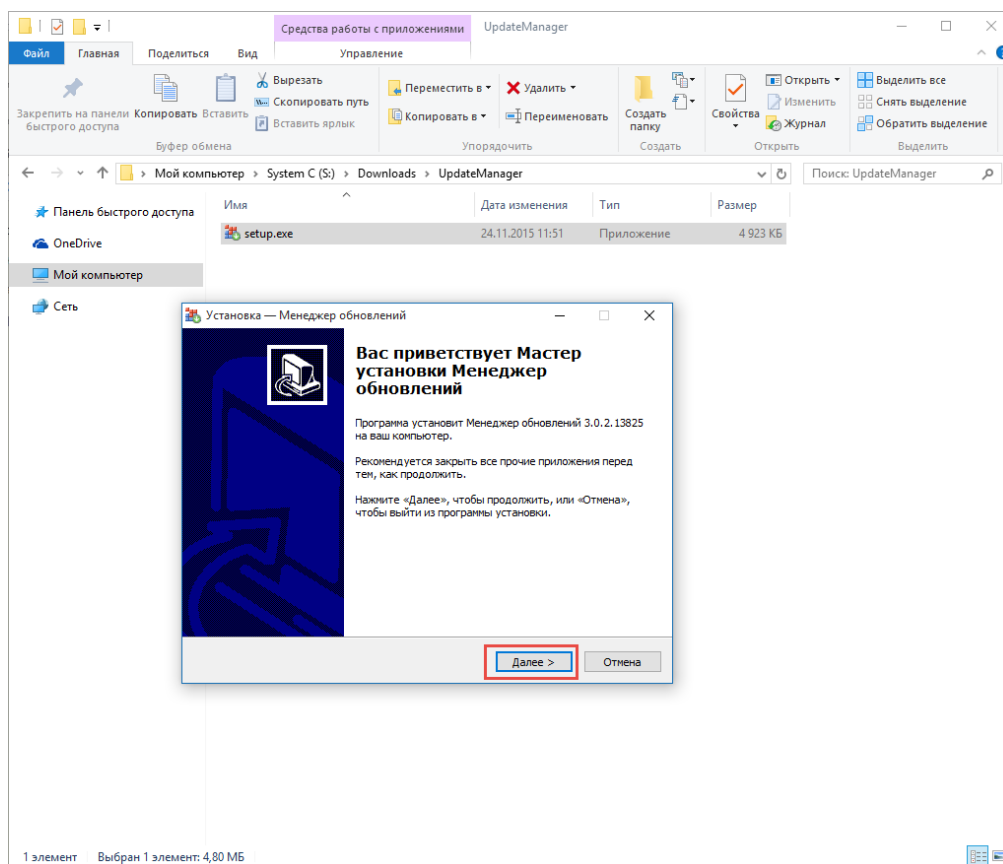
На сайте <http://update.grandsmeta.ru> нажмите на кнопку «Скачать и установить».



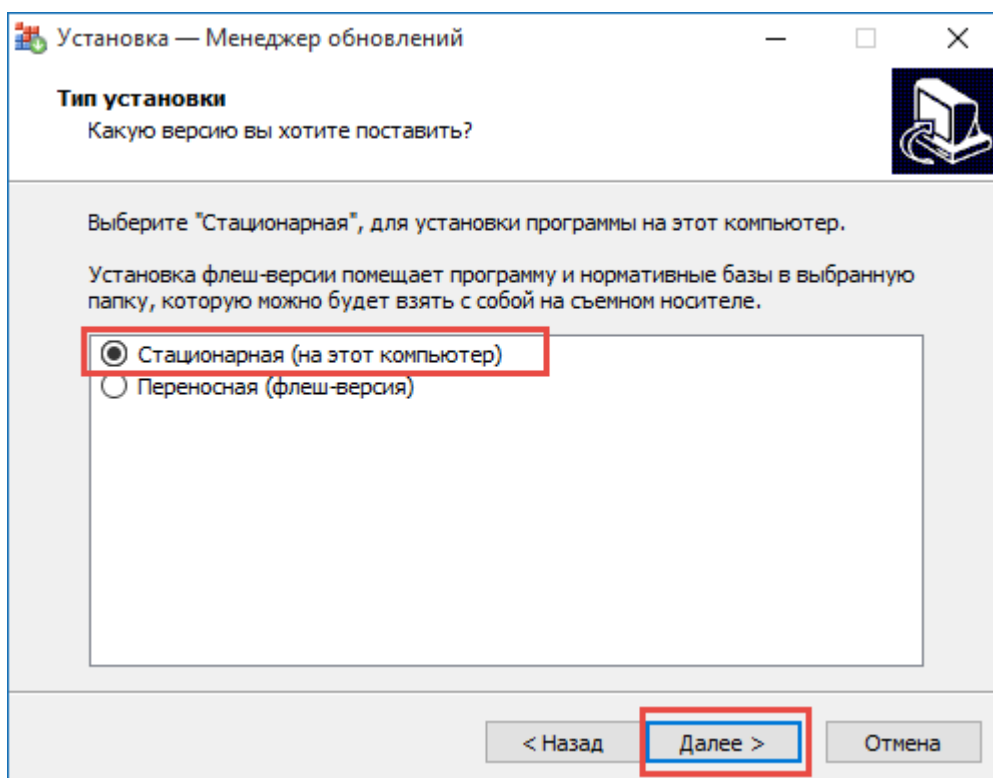
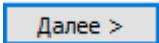
После скачивания, перейдите в папку с загруженным файлом и разархивируйте его.



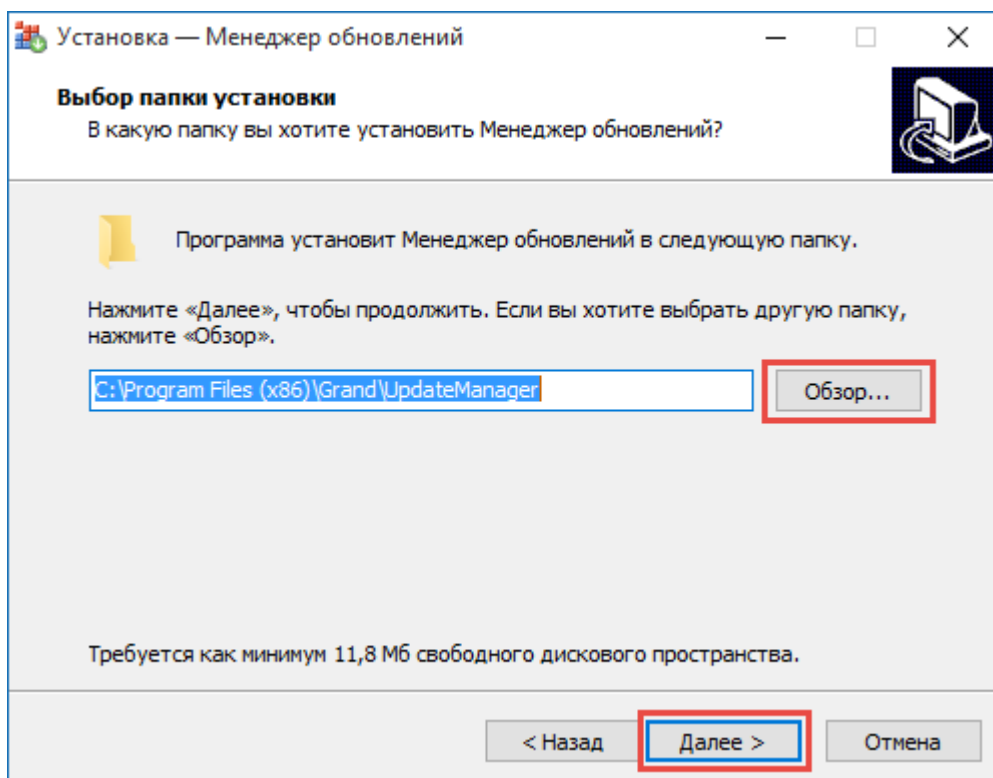
Запустите файл `setup.exe`, после чего в окне «Установка – Менеджер обновлений» нажмите кнопку **Далее >**



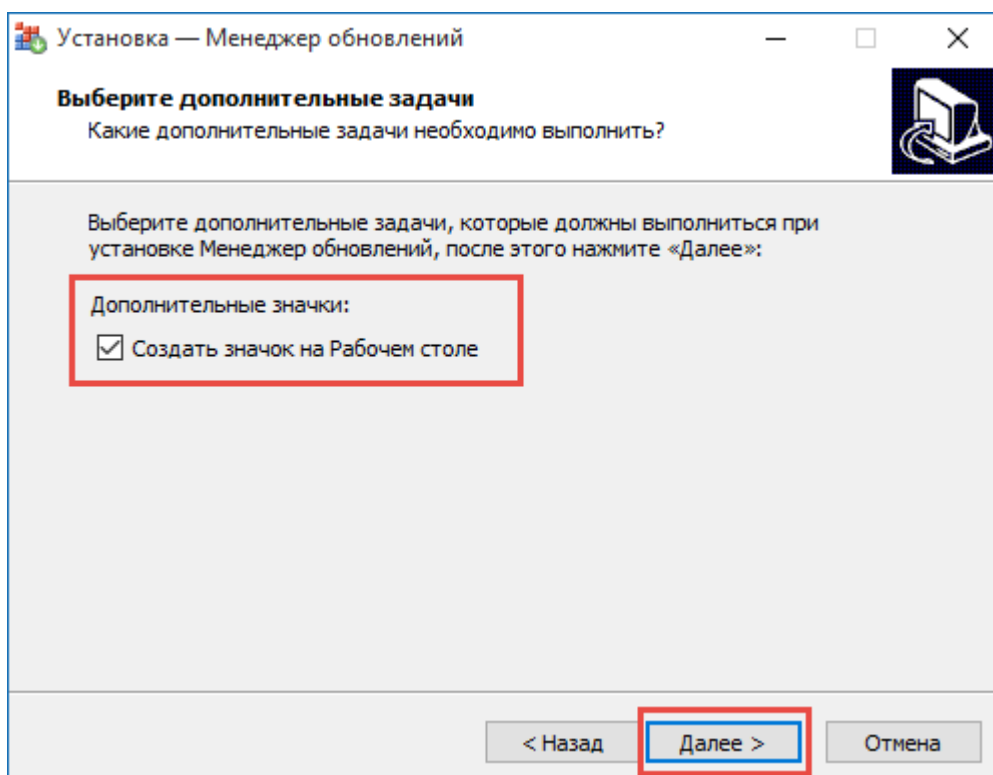
В процессе установки указать «Стационарная (на этот компьютер)» и нажать кнопку

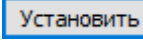


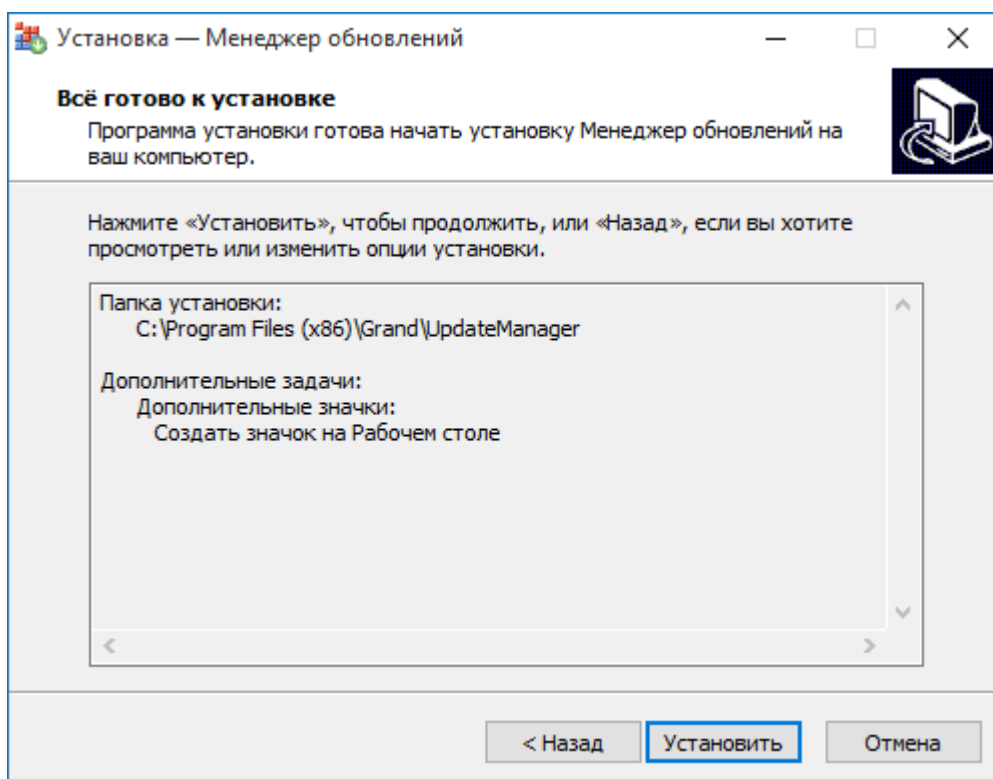
С помощью кнопки **Обзор...** Вы можете указать путь для установки программы, выбор папки для установки рекомендован продвинутым пользователям. После выбора папки для установки нажмите кнопку **Далее >**



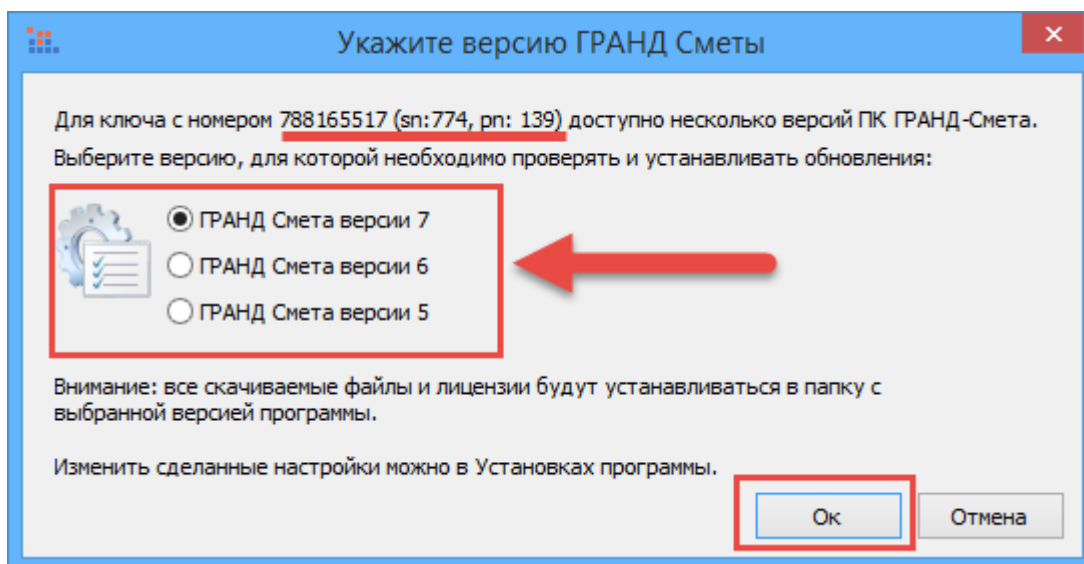
В следующем окне выберите «Дополнительный значки», если необходимо создать значок на Рабочем столе и нажмите кнопку **Далее >**

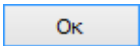


После завершения настройки «Опции установки» нажмите кнопку 



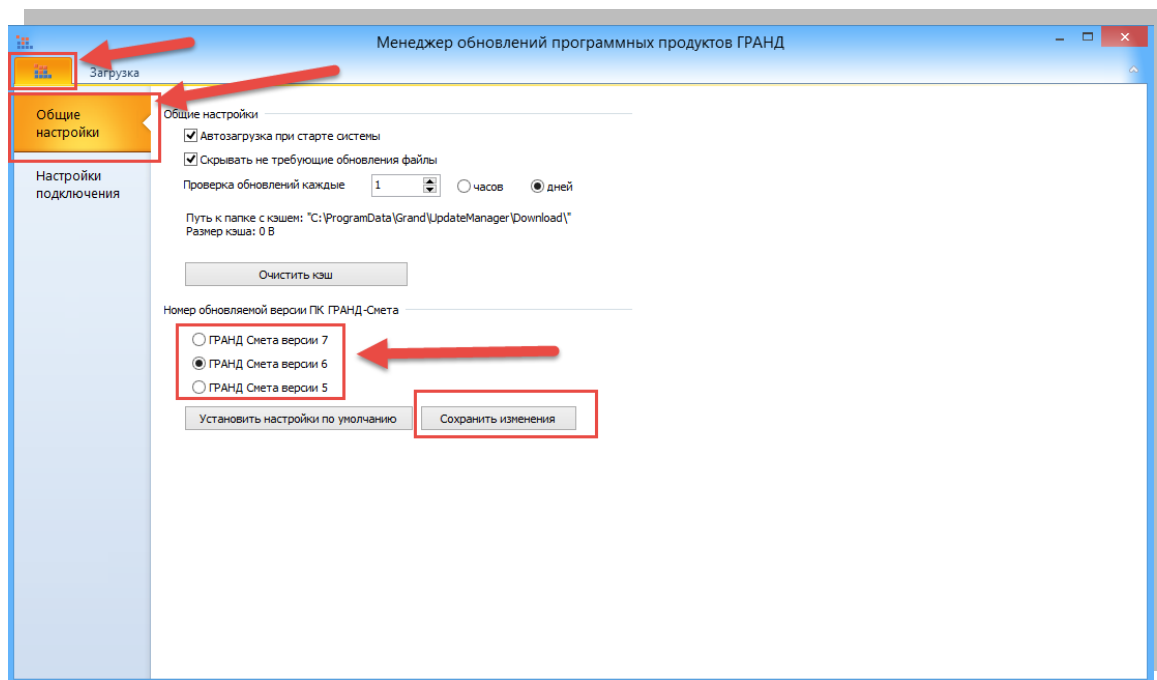
При первом запуске программы «Менеджер обновлений продуктов Центра Гранд» появится информационное окно, в котором будет указан номер электронного ключа защиты, и в котором необходимо выбрать версию программы, для которой в дальнейшем будут устанавливаться обновления.



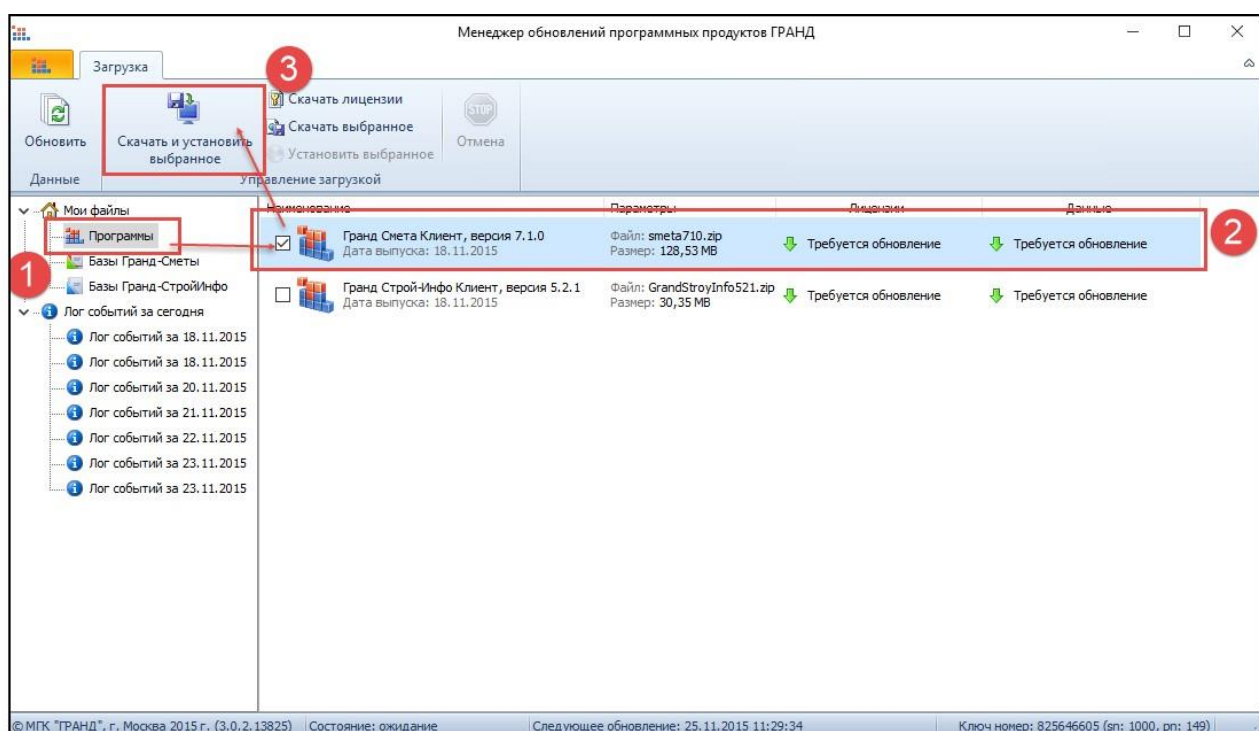
Выберите версию, для которой необходимо проверять и устанавливать обновления и нажмите кнопку 

От выбранной версии будет зависеть в папку какой именно версии будут устанавливаться лицензии и файлы нормативных баз, а также для какой версии ГРАНД-Сметы показывать обновления на вкладке «Программы».

Если необходимо установить обновления программы и обновления нормативных баз для другой версии, тогда перейдите на закладку с логотипом ГРАНД-Сметы, на вкладке «Общие настройки» выберите версию, для которой необходимо проверять и устанавливать обновления и нажмите кнопку **Сохранить изменения**



После запуска менеджера обновлений он оповестит Вас о наличии доступных обновлений программы и баз. Для установки программы слева выберите соответствующий пункт меню, после чего справа, выбрав строчку с программным комплексом нажмите команду «Скачать и установить выбранное»



Для обновления нормативных баз проделайте аналогичные действия выбрав слева пункт меню «Базы ГРАНД-Смета» или «Базы ГРАНД-СтройИнфо»

